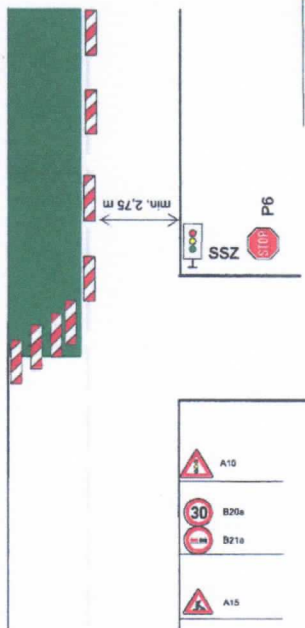
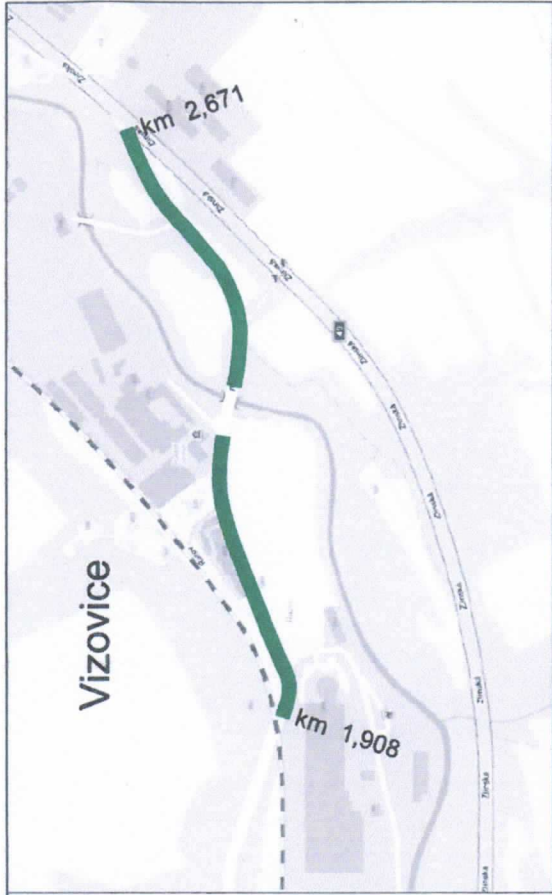


silničního hospodářství

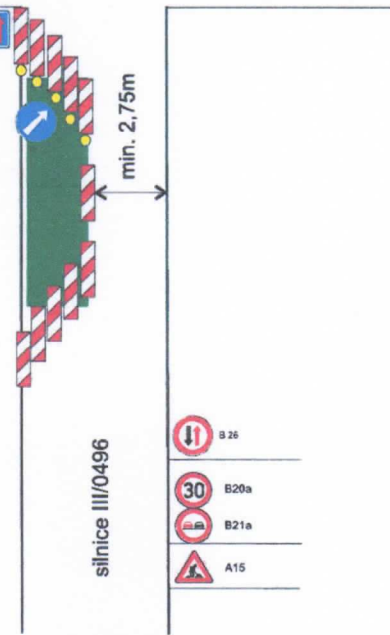
PŘÍLOHA K Č.J.:

KRPZ-39458 Č.J.-2016 -150506

POLICIE ČESKÉ REPUBLIKY  
KRAJSKÉ PŘEDPÍŠTIVÍ POLICIE  
ZLÍNSKÉHO KRAJE  
DOPRAVNÍ INSPEKTORÁT ŽLÍN  
760 01 ŽLÍN, NA M. T. G. MASARYKA 3218

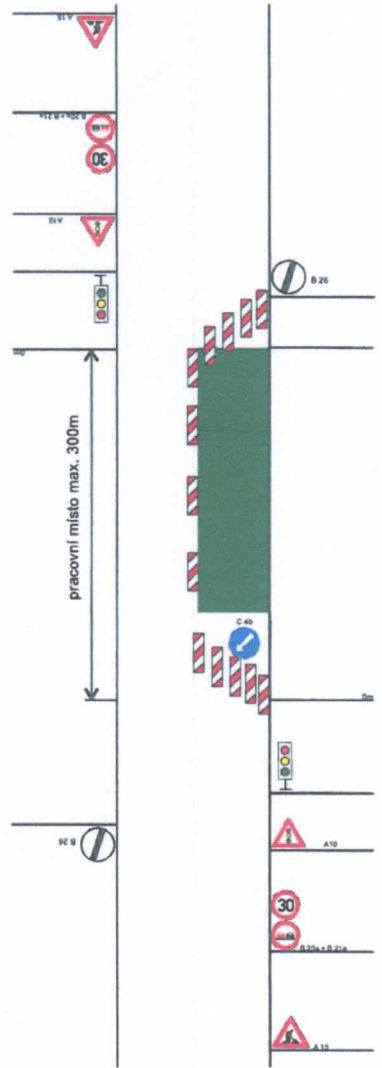
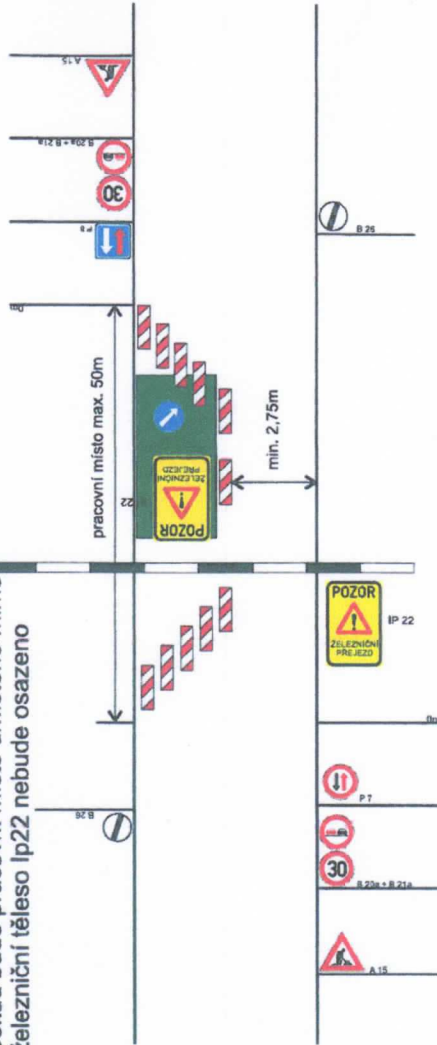


silnice III/0496



silnice I/49

- pokud bude pracovní místo umístěno mimo železniční těleso Ip22 nebude osazeno

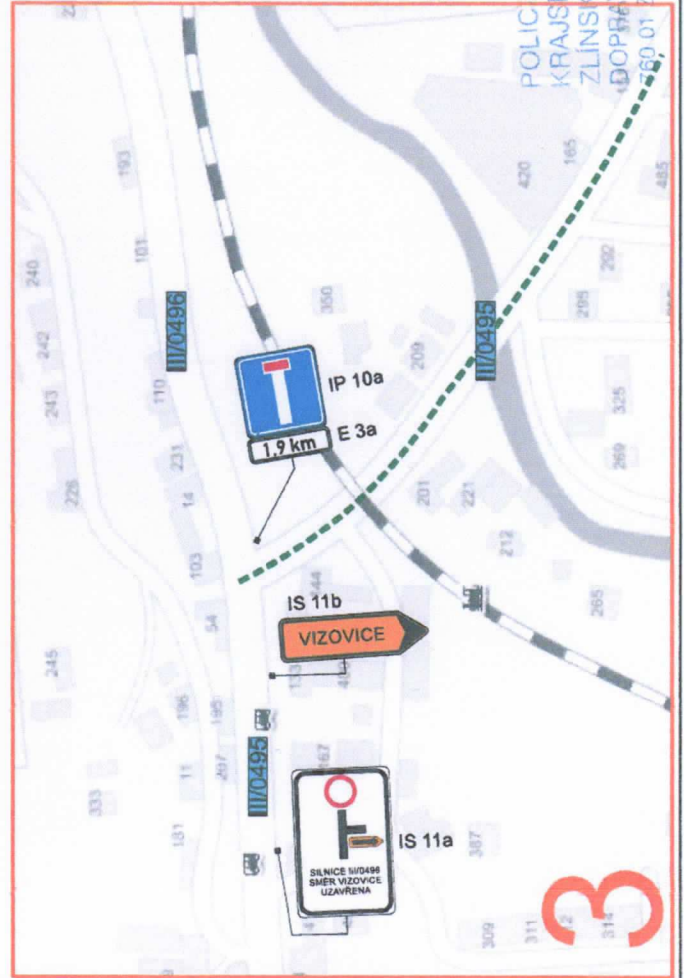
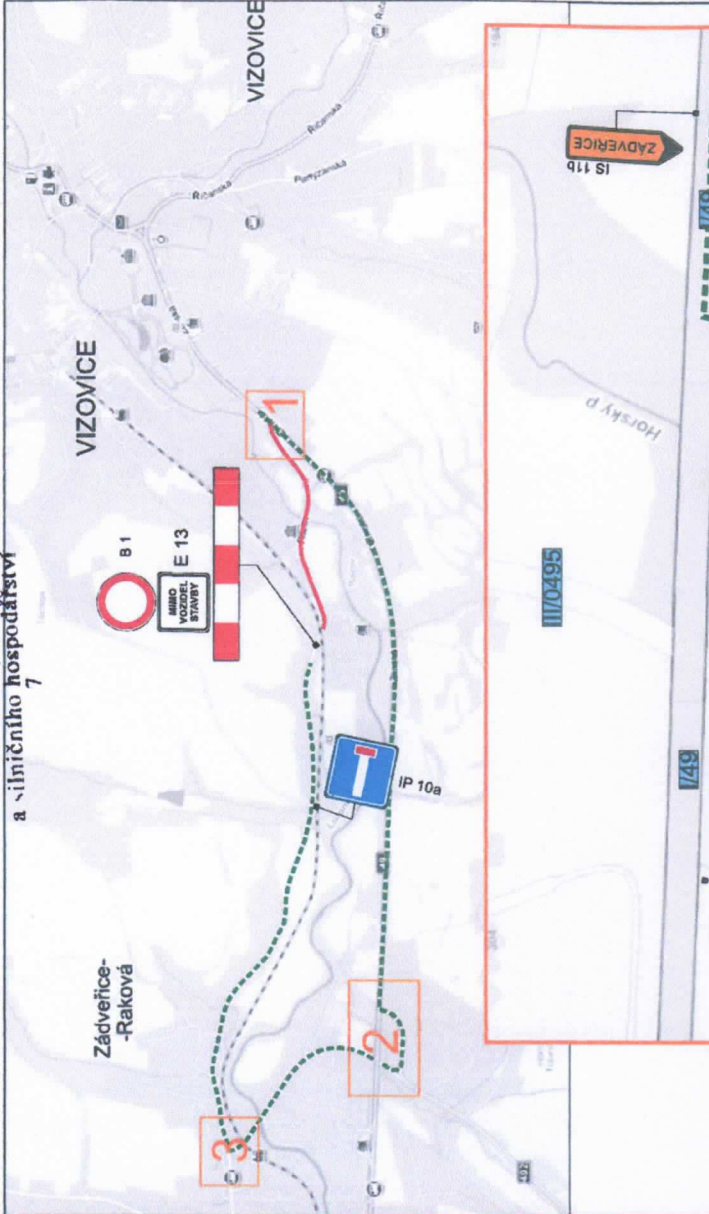
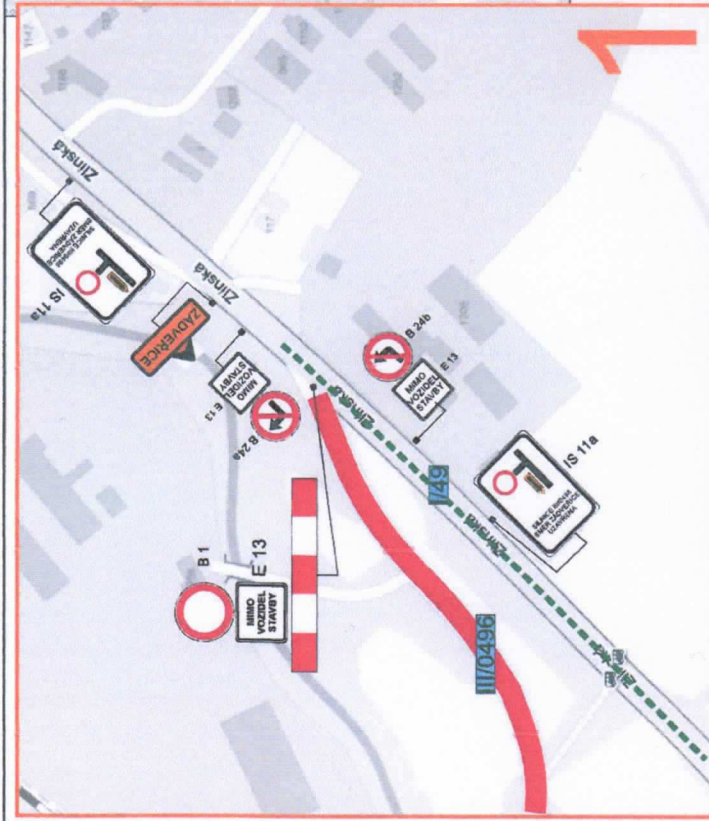


Dopravní značení, které bude v rozporu s přechodným dopravním značením bude dočasně zakryto.  
Přechodné dopravní značení bude provedeno v základní velikosti, reflexní folii tř. 1 a osazeno dle TP 66.

VYPRACOVAL:	Janata
KONTOLOVAL:	Švarc
INVESTOR:	
ZHOTOVITEL:	EUROVIA CS a.s.
STAVBA:	VELKOPLOŠNÉ VYSPRÁVKY NA SILNICÍCH II. A III. TŘÍDY VE ZL. KRAJI
VÝKRES:	VIZOVICE - SCHEMA STAVBY
	PŘECHODNÁ ÚPRAVA PROVOZU
DATUM:	7.4.2016
NAŠE ZN.:	PDZ-45-16



NVB LINE s.r.o.  
Cukrovar 716  
768 21 Kvasice  
www.nvbline.cz  
janata@nvbline.cz  
tel.: 774 763 506



Dopravní značení, které bude v rozporu s přechodným dopravním značením bude dočasně zakryto. Přechodné dopravní značení bude provedeno v základní velikosti, reflexní folii tř. 1 a osazeno dle TP 66.

PŘÍLOHA K Č.J.:

KRPZ-39958 10J-2016 -150506

VYPRACOVAL:	Janata	Svarc
KONTROLOVAL:		
INVESTOR:	ŘEDITELSTVÍ SILNIC ZLINSKÉHO KRAJE p.o.	
ZHOTOVITEL:	EUROVIA CS a.s.	
STAVBA:	VELKOPLOŠNÉ VYSPRÁVKY NA SILNICÍCH II. A III. TŘÍDY VE ZL. KRAJI	
VYKRES:	ÚPLNÁ UZAVÍRKA, OBJÍZDNÁ TRASA	
DATUM:	7.4.2016	POZ-45-16
NAŠE ZN.:		

POLICE ČESKÉ REPUBLIKY  
 KRAJSKÉ ŘEDITELSTVÍ POLICIE  
 ZLINSKÉHO KRAJE  
 DOPRAVNÍ INSPEKTORÁT ŽLÍN  
 60 01 ŽLÍN, NÁM. T. G. MASARYKA 3218



NVB LINE s.r.o.  
 Kulkovar 716  
 768 21 Kvasice  
 www.nvblne.cz  
 janata@nvblne.cz  
 tel.: 74 763 508